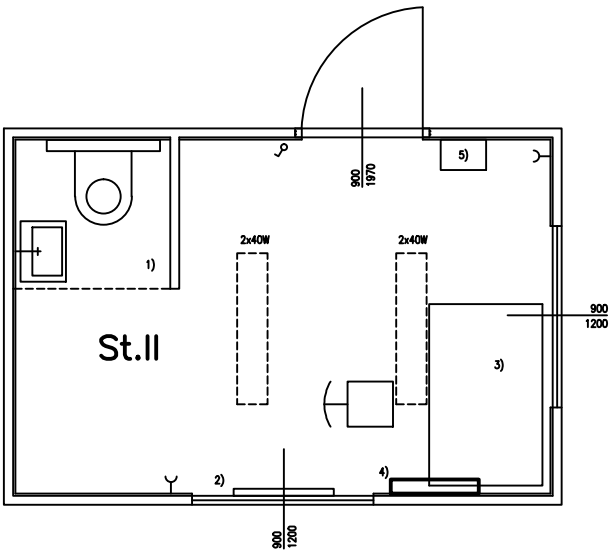
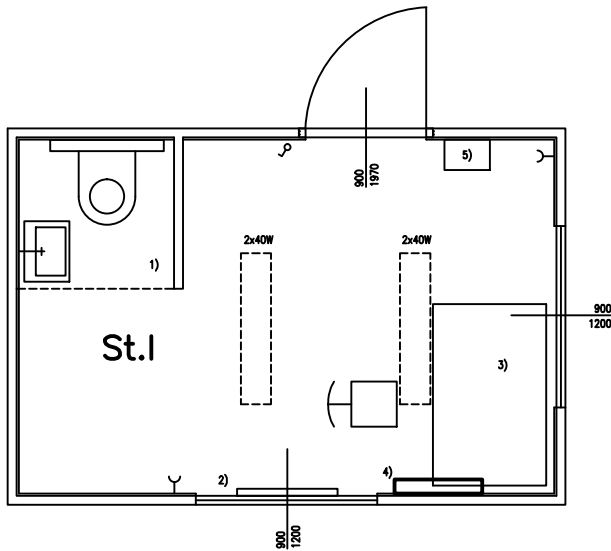


Modřice ← Kolejiště → Vranovice

Vranovice ← Kolejiště → Modřice



Název místnosti	Umístěné zařízení
Provizorní výhybkářské stanoviště	1) Chemické WC 2) Elektrokonvertor 1,5kW 3) Pracovní stůl 4) Tabule na zavěšování klíčů 5) Elektrický rozvaděč

Název místnosti	Umístěné zařízení
Provizorní výhybkářské stanoviště	1) Chemické WC 2) Elektrokonvertor 1,5kW 3) Pracovní stůl 4) Tabule na zavěšování klíčů 5) Elektrický rozvaděč



EVROPSKÁ UNIE  
Evropské strukturální a investiční fondy  
Operační program Doprava

Ministerstvo dopravy  
Státní fond dopravní infrastruktury



			ČÍSLO SOUPRAVY:
		PO PŘIPOMÍNKÁCH 03/2018	
REVIZE Č.	DATUM	ZMĚNA	

		SUDOP BRNO, spol. s r.o. Kounicova 26 611 36 Brno	
OBJEDNAVATEL:	SZDC, s.o., Dílžďěná 1003/7, 110 00 Praha 1 Stavební správa východ (organizační jednotka)	tel. : +420 972 625 804 E-mail: sudop@sudop-brno.cz	
PROFESNÍ SKUPINA:	22 ZABEZPEČOVACÍ TECHNIKA	VEDOUCÍ PROF. SKUPINY Ing. Miroslav Šerý	GENERÁLNÍ ŘEDITEL Ing. Kamil Chmela
ODPOVĚDNÝ PROJ. ZAKÁZKY Ing. Radoslav Molák Ing. Igor Kekely	ODPOVĚDNÝ PROJ. PS, SO Martin Kadla	NAVRHL, VYPRACOVAL Martin Kadla	KONTROLOVAL Ing. Miroslav Šerý
KRAJ: JihoMoravský		POVĚŘENÝ OÚ: Židlochovice	
“Modernizace a elektrizace trati Hrušovany u Brna - Židlochovice” PS 01-28-01.3 žst. Hrušovany u Brna, část C, provizorní SZZ		ZAK. ČÍSLO 17028-01-0218	ARCH. ČÍSLO 2018220004
		MĚŘITKO -	POČET FORMÁTŮ 3x A4
		DATUM:	04/2018
Dispozice provizorních vých. stanovišť St.I a St.II		ČÁST DOKUM. D.1.1	PŘÍLOHA 0602